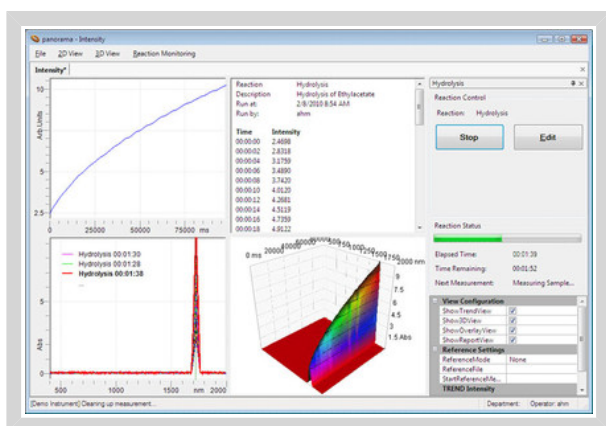




>> <http://www.chemie.de/software/113177/>

Echtzeit Reaktionsauswertung und Trendanalyse für spektroskopische Daten

Finden Sie den optimalen Trend in Ihren Daten



Sie haben eine Vielzahl gemessener Spektren, z.B. die Kinetik einer chemische Reaktion oder eines Prozesses. Sie möchten bestimmte Peaks, Konzentrationen oder andere Informationen in diesen Spektren auswerten und zugehörige Trends analysieren ohne jedes Spektrum einzeln zu bearbeiten? Nutzen Sie die Trendanalyse zur Echtzeit-Auswertung gemessener oder bereits vorhandener spektroskopischer Daten in unserer panorama Software

Unser **RX Modul** bietet Ihnen optimale Unterstützung bei der Spektren übergreifenden Quantifizierung und Vorhersage von Trends in spektroskopischen Eigenschaften über eine Vielzahl gemessener 2D oder 3D Spektren.

Verfolgen Sie Ihre chemischen Reaktion oder einen vergleichbaren Prozess wie gewohnt mit spektro-

skopischen Methoden. Führen Sie eine direkte Auswertung der gemessenen Daten anhand eines oder mehrerer charakteristischer Signale oder anhand der Vorhersage von Kalibrationsmodellen (PLS, MLR, etc.) durch. Schauen Sie sich die Ergebnisse in einem oder mehreren Trends gleichzeitig an.

Vergleichen und modifizieren Sie Ihre Trendparameter. Spielen Sie verschiedene Was-wäre-wenn Szenarien durch und ermitteln Sie die optimalen Auswerte- und Reaktionsparameter. Dies geschieht während die Reaktion läuft ist aber auch im Nachhinein mit den bereits vorliegenden Daten möglich.

Die Funktionen im Überblick:

- Wizard gestützte Erstellung von Reaktions-, Messparametern und Trendvorlagen.
- Übersichtliche Benutzeroberfläche mit Routine- und Expertenmodus.
- Interaktive Anpassung der Parameter zur Laufzeit mit Overlay-Funktion verschiedener Trend-Einstellungen zur idealen Vergleichbarkeit verschiedener Was-wäre-wenn Szenarien.
- Verschiedene mathematische und chemometrische Trendfunktionen wie
 - Signalintensität,
 - Intensitätsverhältnisse verschiedener Signale,



>> <http://www.chemie.de/software/113177/>

- Peakanalyse wie Fläche, Höhe, absolute Höhe etc.,
- Analyse von Peakverhältnissen,
- Vorhersage und Auswertung mit multivariaten Methoden (PLS, MLR) u.v.m.
- Ausgabe der Trendanalyse mit Ergebnissen als Grafik und Text inklusive 2D und 3D Datenanzeige für Quellspektren.
- Möglichkeit zur Anbindung eigener Analysengeräte und Spektrometer (Gadget Modul) zur direkten Datenaufnahme

Das **RX Modul** ist eine Erweiterung zu unserer leistungsstarken und bewährten *panorama* Software. Profitieren auch Sie von den umfangreichen Möglichkeiten und dem integrierten Gesamtkonzept unserer Software. *panorama* steht für Qualität nach Mass.

Überzeugen Sie sich selbst

Unser kompetentes Spektroskopie-Team steht Ihnen telefonisch oder per eMail mit Rat und Tat zur Seite.

Kontakt

LabCognition
Analytical Software GmbH & Co. KG

Weitere Informationen zur Software direkt vom Anbieter:

Anbieter:
LabCognition, Analytical Software GmbH & Co. KG

Software:
RX Modul

[www.chemie.de/
kontakt/software/113177/](http://www.chemie.de/kontakt/software/113177/)



>> FAX + 49 (0)30 / 20 45 68 - 79

Mit diesem Formular können Sie weitere Informationen über das Produkt **RX Modul** der Firma **LabCognition, Analytical Software GmbH & Co. KG** direkt beim Anbieter anfordern.

Mitteilung an den Anbieter

Ich habe Ihre Produktpräsentation **RX Modul** auf den Webseiten von **chemie.de** gesehen und wünsche weitere Informationen.

- Bitte senden Sie mir Informationsmaterial
- Bitte unterbreiten Sie mir ein Angebot
- Bitte nehmen Sie Kontakt mit mir auf

Meine Anschrift

Nachname

Vorname

Funktion

E-Mail

Firma/Institution

Abteilung

Straße oder Postfach

PLZ, Ort, Land

Telefon

Fax